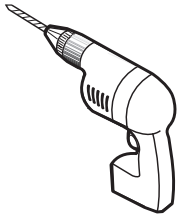


## TOOLS REQUIRED / OUTILS REQUIS



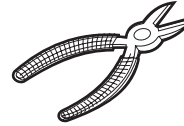
**DRILL**  
PERCEUSE



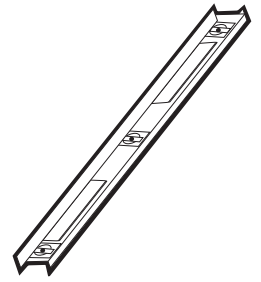
**1/4" & 1/8" DRILL BITS**  
MÈCHE 1/4" & 1/8"



**SCREWDRIVER**  
TOURNEVIS



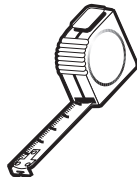
**CUTTING PLIERS**  
PINCE COUPANTE



**LEVEL**  
NIVEAU



**PENCIL**  
CRAYON



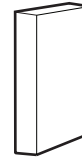
**TAPE MEASURE**  
RUBAN À MESURER



**SAFETY GLASSES**  
LUNETTES DE SÉCURITÉ



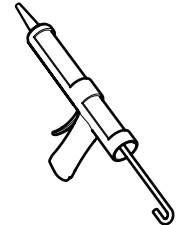
**MALLET**  
MAILLET



**BLOCK**  
BLOC



**WRENCH**  
CLÉ À FOURCHE



**SILICONE**  
SCCELLANT

\* Use a 1/4" drill bit for ceramic when drilling into ceramic tiles

\* Utiliser une mèche de 1/4" destiné à céramique lors du perçage des tuiles en céramique.

## DETECTING THE S.R.T SIDE ON THE GLASS / DÉTECTER LE CÔTÉ S.R.É SUR LE VERRE

The panels are treated differently on each side. Locate the Microtek and S.R.T label that is installed on the **MICROTEK** side (the **INTERIOR** side of the shower). Remove the sticker at the end of the installation.

Les panneaux ont un traitement différent sur chaque côté. Localiser l'étiquette Microtek et S.R.É qui est installée sur le côté du **MICROTEK** (la face **INTÉRIEURE** de la douche). Retirer l'étiquette à la fin de l'installation.



**REVÊTEMENT MICROTEK SUR CE CÔTÉ**  
(INTÉRIEUR DE LA DOUCHE)

ENTRETIEN FACILE • PROTECTION DU VERRE 10 ANS  
Nettoyer le verre avec un mélange de 20% de vinaigre et 80% d'eau.



**MICROTEK COATING ON THIS SIDE**  
(INTERIOR OF SHOWER)

EASY MAINTENANCE • 10 YEAR GLASS PROTECTION  
Clean glass with a mixture of 20% vinegar and 80% water.

CE VERRE EST TRAITÉ AVEC

**FLEURCO™ SEKUR+**

PROTECTION DE SÉCURITÉ (S.R.É.)

SUR CE CÔTÉ

ATTENTION

A ne pas nettoyer le verre sur ce côté du produit.

THIS GLASS IS TREATED WITH

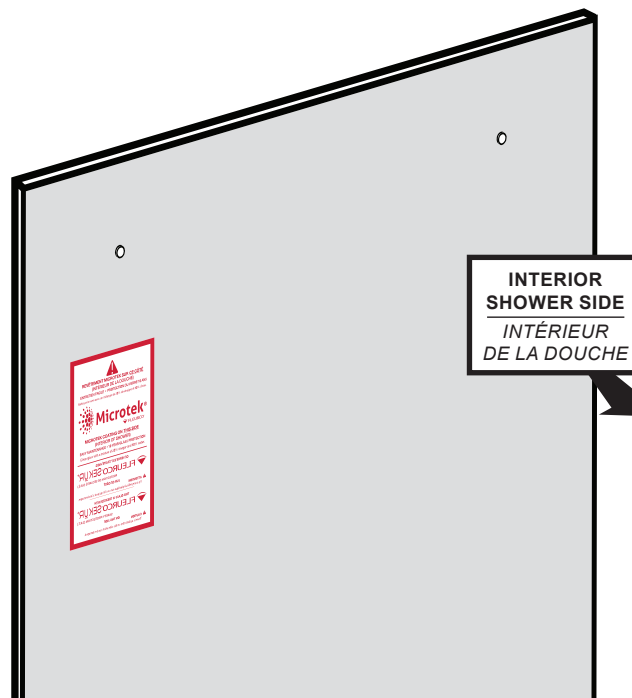
**FLEURCO™ SEKUR+**

SAFETY PROTECTION (S.R.T.)

ON THIS SIDE

CAUTION

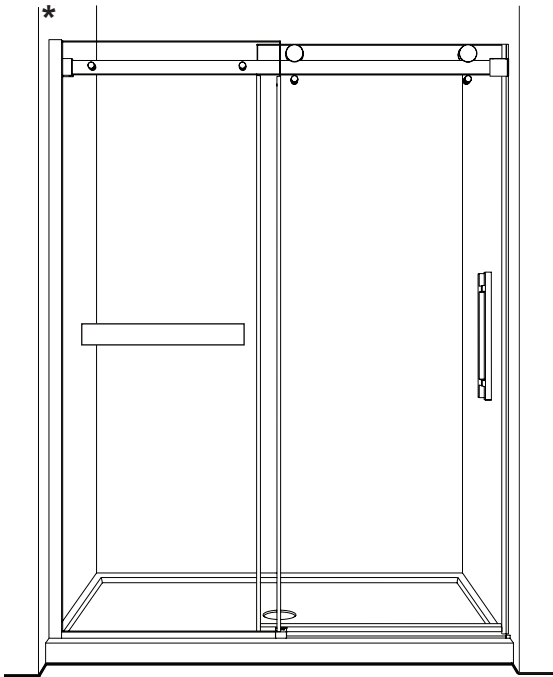
Do not clean the glass with anything other than a mixture of 20% vinegar and 80% water.



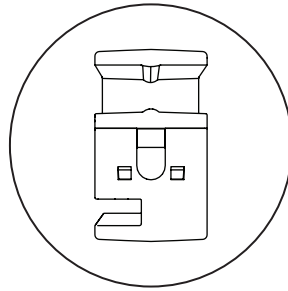
## CONFIGURATION LISTING / LISTE DE CONFIGURATION

Please cross-check the labels from the packaging with the codes below as well as the corresponding bottom guide to ensure you have the correct products.

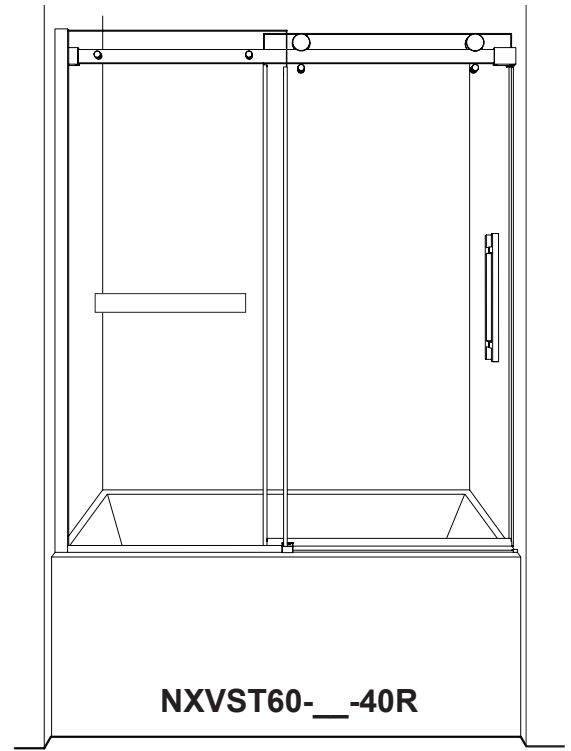
*Veillez vérifier que les étiquettes de la boîte d'emballage correspondent aux codes suivants ainsi que le guide inférieur concerné pour s'assurer d'avoir les bons produits.*



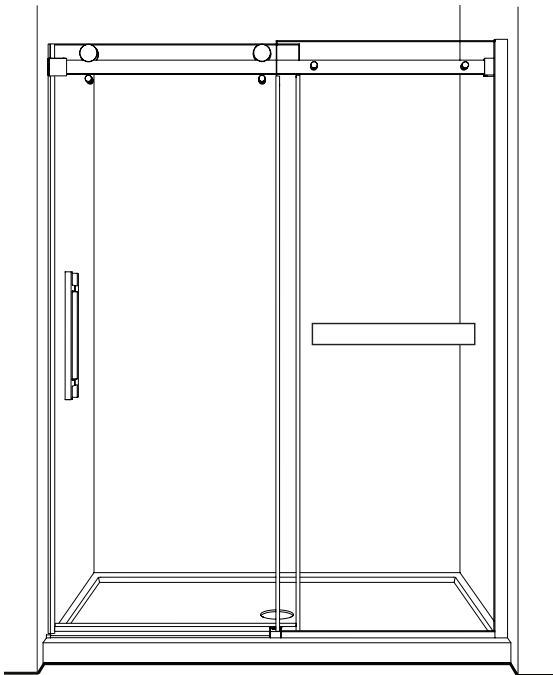
NXVS1\_\_-\_\_-40R



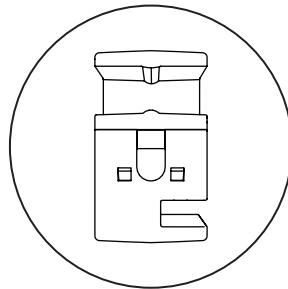
NXVS-BTMGUIDE-XX-R



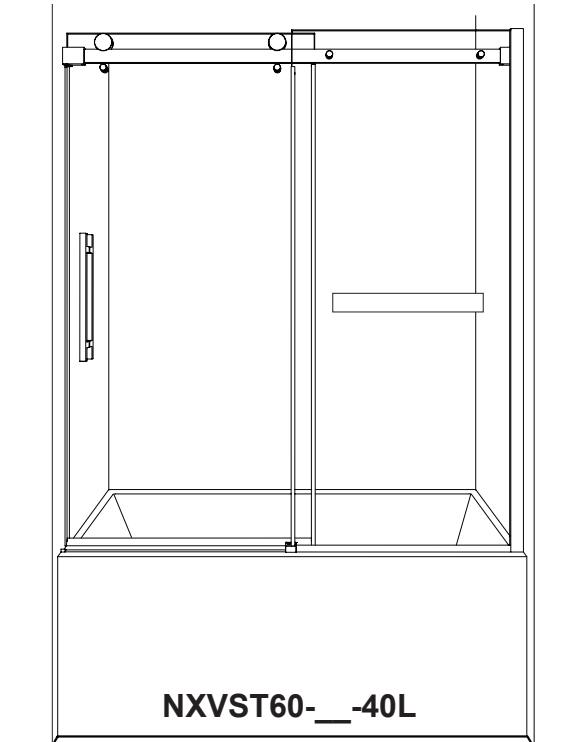
NXVST60-\_\_-40R



NXVS1\_\_-\_\_-40L



NXVS-BTMGUIDE-XX-L

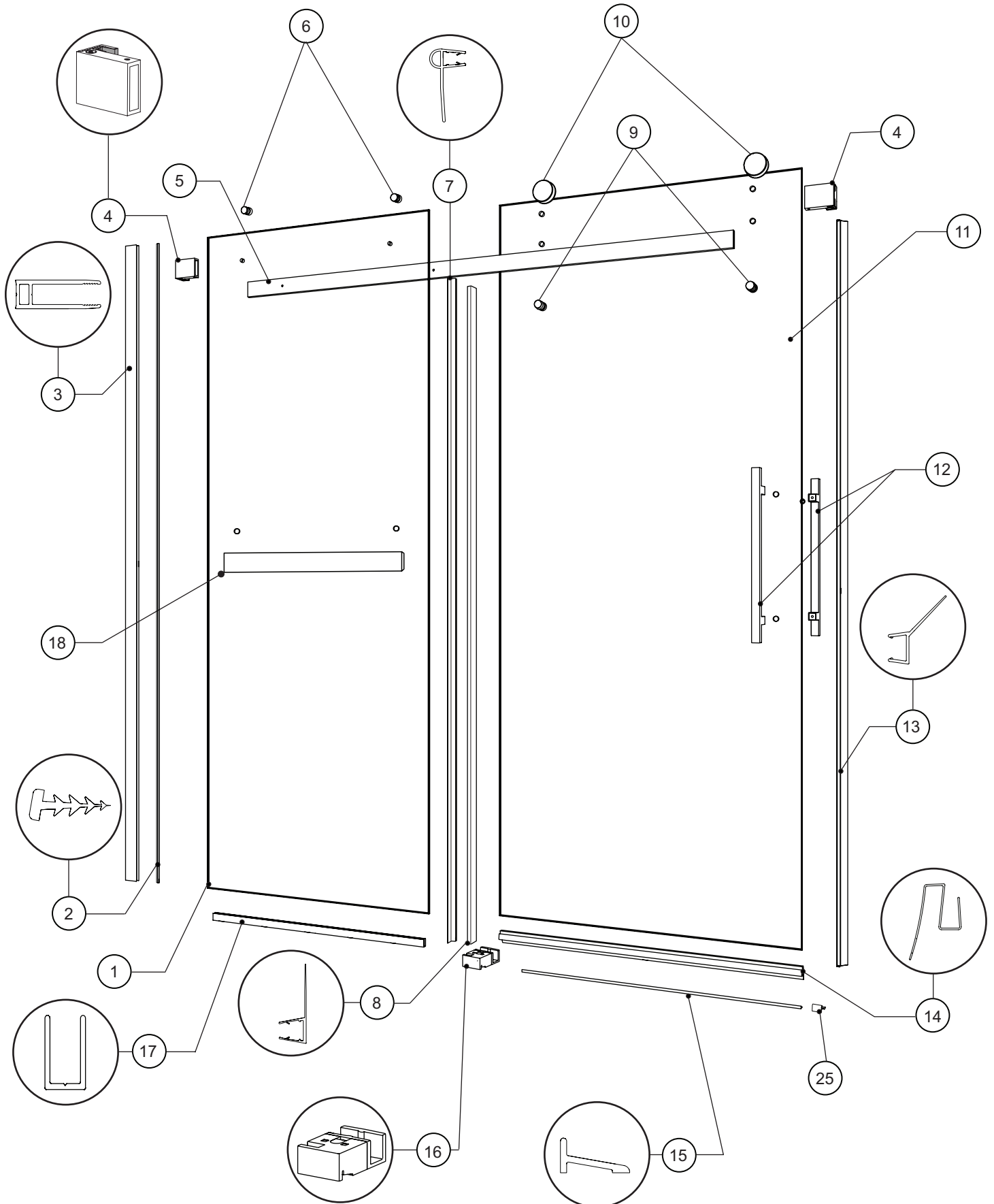


NXVST60-\_\_-40L

\* THIS CONFIGURATION IS ILLUSTRATED IN THIS MANUAL. FOLLOW THE SAME STEPS FOR THE TUB.

\* CETTE CONFIGURATION EST ILLUSTRÉE DANS CE MANUEL. SUIVRE LES MÊMES ÉTAPES POUR LA BAIGNOIRE.

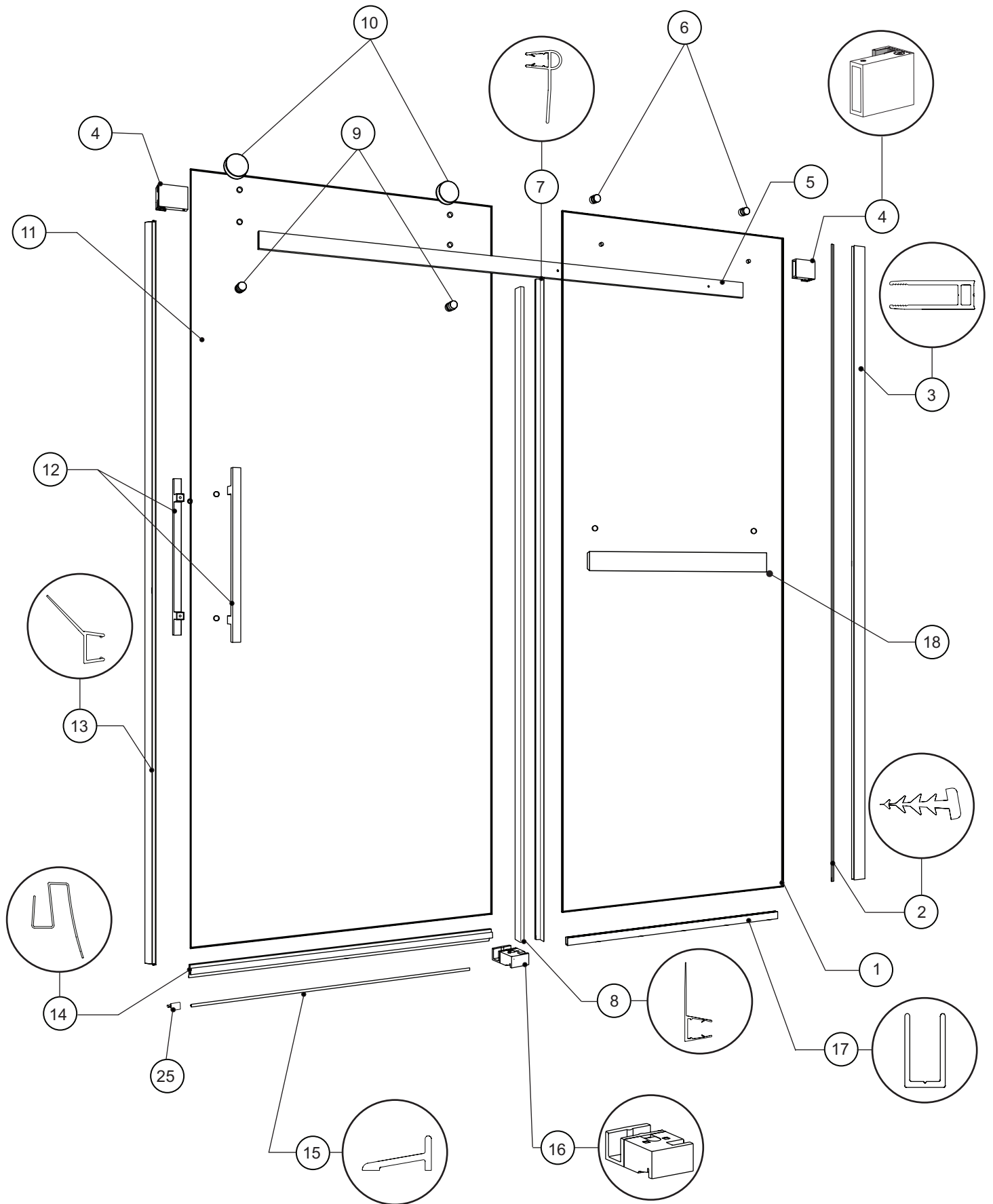
# RIGHT CONFIGURATION / CONFIGURATION À DROIT



\* Some parts included in the box are not for this configuration.

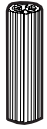
*Certaines pièces incluses dans la boîte ne sont pas nécessaires pour cette configuration.*

# LEFT CONFIGURATION / CONFIGURATION À GAUCHE



\* Some parts included in the box are not for this configuration.  
*Certaines pièces incluses dans la boîte ne sont pas nécessaires pour cette configuration.*

# RIGHT CONFIGURATION PART LISTING / LISTE DE PIÈCES POUR COFIGURATION À DROIT



19



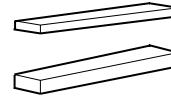
20



21



22



23



24

ITEM	FLEURCO CODE	PARTS LISTING / LISTE DES PIÈCES	QTY
1		FIXED PANEL / PANNEAU FIXE	1
2	VINYL-NH/S-86	WALL JAMB GASKET / JOINT DU JAMBAGE	1
3	NXV-WJAMB-**-XX	WALL JAMB / JAMBAGE	1
4	NXV-WMBRACKET-XX	WALL MOUNT BRACKET / SUPPORT MURAL	2
5	NXV-BAR-**-XX	RUNNING RAIL / BARRE DE ROULEMENT	1
6	NOVFASTENER-XX	GLASS FASTENER / FIXATION DE VERRE	2
7	COEX N305-75	MID GASKET FOR DOOR PANEL / JOINT LATÉRAL POUR LE PANNEAU DE PORTE	1
8	COEX-N310-80	MID GASKET FOR FIXED PANEL / JOINT LATÉRAL POUR PANNEAU FIXE	1
9	NXV-ANTIJUMP-XX	ANTI-JUMP / ANTI-SAUT	2
10	NXV-ROLLER-XX	ROLLER / ROULETTE	2
11		DOOR PANEL / PANNEAU DE PORTE	1
12	NOVHANDLE-XX	DOOR HANDLE / POIGNÉE DE PORTE	1
13	COEX-N430-75	DOOR CLOSING GASKET / JOINT FERMETURE DE PORTE	1
14	COEX K-130-72	BOTTOM DOOR GASKET / JOINT INFÉRIEUR DE PORTE	1
	COEX-420-30		
15	PLAT-THRESH-XX-72	ALUMINUM THRESHOLD / SEUIL DE RÉTENTION	1
	++15405		
16	NXVS-BTMGUIDE-XX-R	BOTTOM GUIDE / GUIDE INFÉRIEUR	1
17	NP/NXV-UCHANNEL-42-XX	U-CHANNEL / PROFILÉ EN "U"	1
18	NXVS-TOWELBAR**-18	TOWEL BAR / PORTE SERVIETTE	
	NXVS-TOWELBAR**-22		
ITEM		HARDWARE LISTING / LISTE DE QUINCAILLERIE	QTY
19		WALL PLUG / CHEVILLE	7
20		PAN SCREW / VIS PAN	4
21		FLAT HEAD SCREW / VIS À TÊTE PLATE	4
22		KEY / CLÉ	1
23		CLEAR SETTING BLOCK (2 X 1/16" & 2 X 1/8" ) / BLOC À NIVEAU TRANSPARENT (2 X 1/16" & 2 X 1/8")	4
24		HEX KEY 3MM / CLÉ HEXAGONALE 3MM	1
25	PENDCAP-XX	THRESHOLD ANCHOR / L'ANCRAGE DE SEUIL	1

LEGEND / LÉGENDE  
 XX = FINISH/FINI (11, 25, 33)  
 \*\* = LENGTH / LONGUEUR (54, 60, 79, 86 ETC)  
 ++ = CODE / CODE (AC, ABN)

# LEFT CONFIGURATION PART LISTING / LISTE DE PIÈCES POUR CONFIGURATION À GAUCHE



19



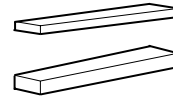
20



21



22



23



24

ITEM	FLEURCO CODE	PARTS LISTING / LISTE DES PIÈCES	QTY
1		FIXED PANEL / PANNEAU FIXE	1
2	VINYL-NH/S-86	WALL JAMB GASKET / JOINT DU JAMBAGE	1
3	NXV-WJAMB-**-XX	WALL JAMB / JAMBAGE	1
4	NXV-WMBRACKET-XX	WALL MOUNT BRACKET / SUPPORT MURAL	2
5	NXV-BAR-**-XX	RUNNING RAIL / BARRE DE ROULEMENT	1
6	NOVFASTENER-XX	GLASS FASTENER / FIXATION DE VERRE	2
7	COEX N305-75	MID GASKET FOR DOOR PANEL / JOINT LATÉRAL POUR LE PANNEAU DE PORTE	1
8	COEX-N310-80	MID GASKET FOR FIXED PANEL / JOINT LATÉRAL POUR PANNEAU FIXE	1
9	NXV-ANTIJUMP-XX	ANTI-JUMP / ANTI-SAUT	2
10	NXV-ROLLER-XX	ROLLER / ROULETTE	2
11		DOOR PANEL / PANNEAU DE PORTE	1
12	NOVHANDLE-XX	DOOR HANDLE / POIGNÉE DE PORTE	1
13	COEX-N430-75	DOOR CLOSING GASKET / JOINT FERMETURE DE PORTE	1
14	COEX K-130-72	BOTTOM DOOR GASKET / JOINT INFÉRIEUR DE PORTE	1
	COEX-420-30		
15	PLAT-THRESH-XX-72	ALUMINUM THRESHOLD / SEUIL DE RÉTENTION	1
	++15405		
16	NXVS-BTMGUIDE-XX-R	BOTTOM GUIDE / GUIDE INFÉRIEUR	1
17	NP/NXV-UCHANNEL-42-XX	U-CHANNEL / PROFILÉ EN "U"	1
18	NXVS-TOWELBAR**-18	TOWEL BAR / PORTE SERVIETTE	
	NXVS-TOWELBAR**-22		
ITEM		HARDWARE LISTING / LISTE DE QUINCAILLERIE	QTY
19		WALL PLUG / CHEVILLE	7
20		PAN SCREW / VIS PAN	4
21		FLAT HEAD SCREW / VIS À TÊTE PLATE	4
22		KEY / CLÉ	1
23		CLEAR SETTING BLOCK (2 X 1/16" & 2 X 1/8" ) / BLOC À NIVEAU TRANSPARENT (2 X 1/16" & 2 X 1/8")	4
24		HEX KEY 3MM / CLÉ HEXAGONALE 3MM	1
25	PENDCAP-XX	THRESHOLD ANCHOR / L'ANCRAGE DE SEUIL	1

LEGEND / LÉGENDE  
 XX = FINISH/FINI (11, 25, 33)  
 \*\* = LENGTH / LONGUEUR (54, 60, 79, 86 ETC)  
 ++ = CODE / CODE (AC, ABN)